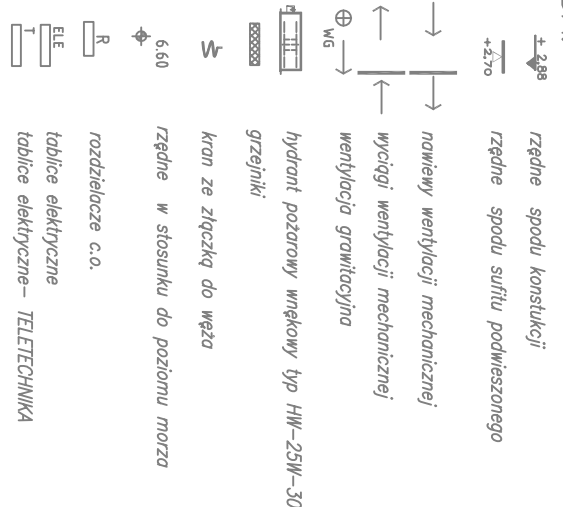


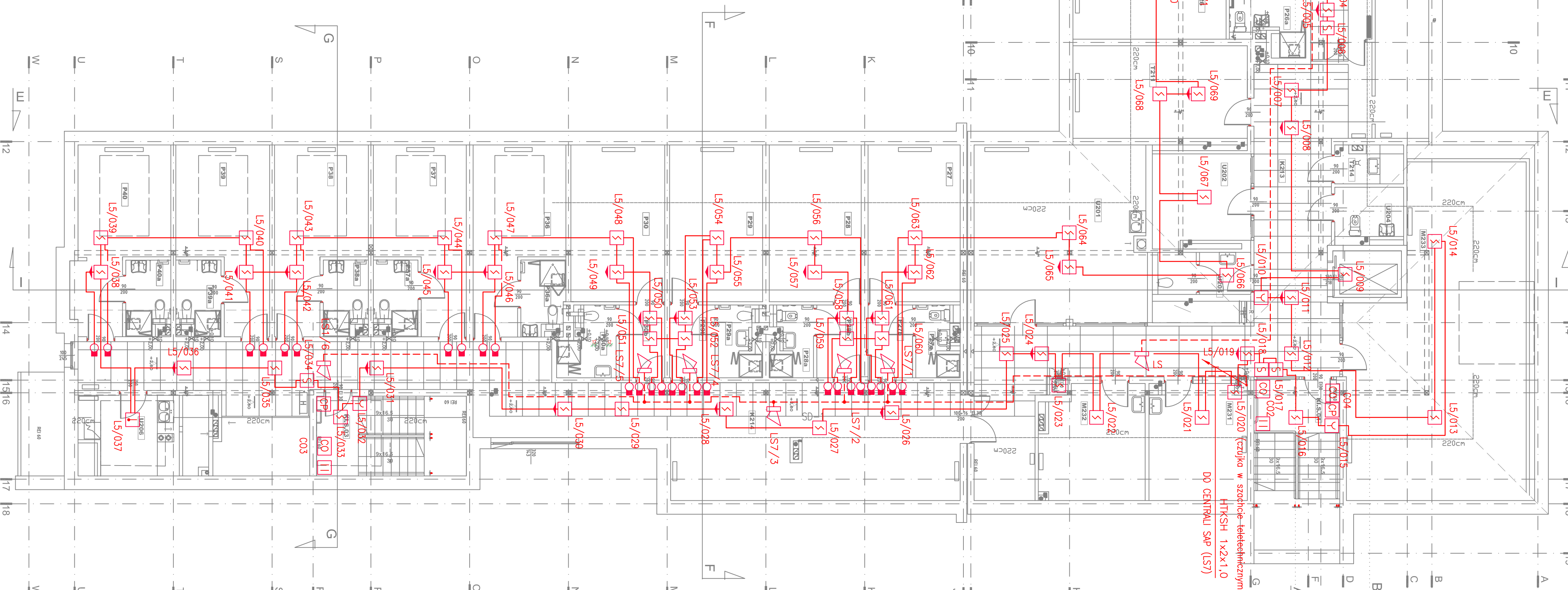
UWAGA!

RZUT NA WYSOKOSCI 1.70m.

LEGENDA:



Symbol pomieszczenia	Nazwa pomieszczenia	Powierzchnia	Przeznaczenie
KOMUNIKACJA			
K1.S.02	Klata schodowa	15,6	P20
K1.S.01	Klata schodowa	19,2	P20
K1.S.03	Klata schodowa	15,6	P20
K2.11	Korytarz	29,3	P17
K2.12	Korytarz	20,0	P17
K2.13	Korytarz	64,5	P17
K2.14	Korytarz	72,6	P17
DZIAŁ MEDYCZNO - OPIEKUNICZY			
M2.31	Pok. terapeut.	9,2	P17
M2.32	Dziśnia pielęgniek	8,7	P17
M2.33	Pokoi. (teralił zajędowy)	46,1	P17
DZIAŁ USŁUGOWY			
U2.01	Dziśnia pokoił spałeni	31,1	P17
U2.02	Palałnia	11,2	P21
U2.03	Kuchnia oddziałowa	8,2	P16
U2.04	Toalety	3,9	P18
U2.05	Toalety	4,8	P18
U2.06	Kuchnia oddziałowa	8,4	P16
DZIAŁ TECHNICZNY			
T2.11	Pracownia krawiecka	15,4	P17
T2.12	Wentylatorna	4,3	P17
T2.14	Szowek przezdłowy	1,5	P16
DZIAŁ WIEJSZALANY			
P2.5	Pokoił 2os.	13,0	P17
P2.6a	Łazienka	4,4	P18
P2.6b	Przedpokoił	4,4	P17
P2.6	Pokoił 2os.	13,0	P17
P2.6a	Łazienka	4,4	P18
P2.6b	Przedpokoił	4,4	P17
P2.7a	Pokoił 2os.	13,8	P17
P2.7a	Łazienka	4,1	P18
P2.7b	Przedpokoił	3,7	P17
P2.8	Pokoił 2os.	13,8	P17
P2.8a	Łazienka	3,5	P18
P2.8b	Przedpokoił	4,1	P17
P2.9	Pokoił 2os.	13,8	P17
P2.9a	Łazienka	3,4	P18
P2.9b	Przedpokoił	4,1	P17
P3.0	Pokoił 2os.	13,8	P17
P3.0a	Łazienka	4,5	P18
P3.0b	Przedpokoił	4,1	P17
P3.1	Pokoił 1os.	15,0	P17
P3.1a	Łazienka	4,3	P18
P3.2	Pokoił 1os.	15,0	P17
P3.2a	Łazienka	4,0	P18
P3.3	Pokoił 1os.	15,0	P17
P3.3a	Łazienka	4,0	P18
P3.4	Pokoił 1os.	15,0	P17
P3.4a	Łazienka	4,0	P18
P3.5	Pokoił 1os.	15,0	P17
P3.5a	Łazienka	4,0	P18
P3.6	Pokoił 1os.	15,0	P17
P3.6a	Łazienka	4,0	P18
P3.7	Pokoił 1os.	15,0	P17
P3.7a	Łazienka	4,0	P18
P3.8	Pokoił 1os.	15,0	P17
P3.8a	Łazienka	4,0	P18
P3.9	Pokoił 1os.	15,0	P17
P3.9a	Łazienka	4,0	P18
P4.0	Pokoił 1os.	15,8	P17
P4.0a	Łazienka	4,0	P18
KONWIDYMACJA - 3 - RAZEM		759,5	



LEGENDA:

- |       |  |
|-------|--|
| CSF   | <ul style="list-style-type: none"> <li>- CENTRALA SYGNALIZACJI POŻARU TYPU BAZ INTEGRAL Z Drukarką, Akumulatorem 2 x 40Ah, Karta Przetwarzająca, Kartami dla 4 Linii Dźwiękowych i 7 Linii Sygnalizatorów (Wty. Modułowane)</li> </ul> |
| 3     | <ul style="list-style-type: none"> <li>- OPTYCZNA CZUJKA DYMU OSD2000 + GWIAZDO USB501-1</li> </ul>  |
| 3     | <ul style="list-style-type: none"> <li>- OPTYCZNA CZUJKA DYMU W PRZECIEGNIENIU WIDZIALNOŚCI Z WSKAŹNIKIEM ZŁOŻENIOWYM NA SUFFICE PODWIESZONYM</li> </ul>   |
| 3     | <ul style="list-style-type: none"> <li>- WSKAŹNIK DZWIĘKOWY BA-UPHFG</li> </ul>  |
| Y     | <ul style="list-style-type: none"> <li>- CZUJKA TERMICZNA DM202000 + GWIAZDO USB501-1</li> </ul>   |
| Y     | <ul style="list-style-type: none"> <li>- RĘCZNY OSTRZEGACZ POŻAROWY TYPU MCP 545</li> </ul>  |
| 5     | <ul style="list-style-type: none"> <li>- MODUŁ STERUJĄCY TYPU BA-013 + OBUDOWA GEH MOD</li> </ul>  |
| 4     | <ul style="list-style-type: none"> <li>- SYGNALIZATOR AKUSTYCZNY TYPU Y04</li> </ul>   |
| CO    | <ul style="list-style-type: none"> <li>- CENTRAŁKA ODDYMAŁAJĄCA TYPU MCR 9705-5A</li> </ul>  |
| 11    | <ul style="list-style-type: none"> <li>- PRZETOK DO PRZEWIEJNIANIA KARTKI SCHODOWEJ LT</li> </ul>  |
| CP    | <ul style="list-style-type: none"> <li>- CENTRAŁKA POCODOWA WRS 1a/b</li> </ul>  |
| Z     | <ul style="list-style-type: none"> <li>- ZASILACZ ZSP 135-D-1 (MERAMEX) WYMIARY: 350x350x90</li> </ul>   |
|       | <ul style="list-style-type: none"> <li>- PUSZKA ROZŁĄCZNA OGNIODOPRANA TYPU WKCI (SPELSBEG)</li> </ul>   |
|       | <ul style="list-style-type: none"> <li>- PRZEWOD YMKSt4aw 1x2x0,8</li> </ul>   |
|       | <ul style="list-style-type: none"> <li>- PRZEWOD HTKSH 1x2x1,0</li> </ul>  |
| LS6/1 | <ul style="list-style-type: none"> <li>- NR PROJEKTOWY ELEMENTU (PIERWSZA CZĘŚĆ OKREŚLA RODZAJ I NR LINII DROGA NR ELEMENTU NA LINII)</li> </ul>   |

UWAGI:

[illegible][illegible]